

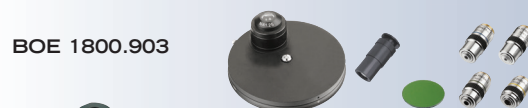
## Condensador campo oscuro para BM-190, BM-180

Código	Descripción
BOE 1800.305	Condensador campo oscuro (seco) N.A. 0,9
BOE 1800.306	Condensador campo oscuro (inmersión) NA 1,25-1,36
BOE 1800.412	Objetivo acromático 100x para campo oscuro (Inmers.)
BOE 1800.417	Objetivo plano-acromático 100x para Campo Oscuro (Inmersión)



## Kits de contraste de fases para BM-190, BM-180

Código	Descripción
BOE 1800.902	Kit para contraste de fases simple. Compuesto por: Objetivos con fases acromáticos & diafragmas PH10x, PH40x & PH100x, telescopio de centrage
BOE 1800.903	Kit para contraste de fases Torreta. Compuesto por: Objetivos con fases, plano acromáticos 10x, 20x(R), 40x(R), 100x(R)(inmersión), Condensador de torreta de fases, telescopio de centrage, filtro verde
BOE 1800.904	Kit para contraste de fases. Compuesto por: Condensador corredizo, filtro verde, Objetivos con fases acromáticos PH10x, PH40x, telescopio de centrage



## Equipo de Epi-Fluorescencia para BM-190, BM-180

Código	Descripción
BOE 1800.906	Equipo de Epi-Fluorescencia, con sistemas de filtros de excitación, B (azul), G (verde), O (luz ordinaria) Lámpara de Mercurio esférica de Ultra-alto voltaje 100WHBO, Barrera que resiste la luz ultravioleta, Fuente de energía con pantalla digital, entrada AC 100 - 240 V, Objetivos libre de Fluorescencia 4x, 10x, 40x(R), 100x(R)(Inmersión), Aceite libre de Fluorescencia
BOE 1800.908	Sistema filtro de excitación U (ultravioleta)
BOE 1800.909	Sistema filtro de excitación V (violeta)



## MICROSCOPIO BINOCULAR DE RUTINA MODELO BOECO BM-120

Aumentos:	40x- 1000x
Cabezal:	Cabezal Binocular libre de compensación, inclinado a 30° Giratorio 360°, distancia interpupilar ajustable 55 - 75 mm
Revólver:	Rotativo, cuádruple
Oculares:	Par de oculares gran campo WF 10x /18 mm
Objetivos:	Objetivos BOECO acromáticos DIN 4x/0.10, 10x/0.25, 40x/0.65 (S), 100x/1.25 (R, inmersión)
Platina:	Platina mecánica de doble capa 140 x 140 mm Rango de movimiento 75 x 50 mm,
Enfoque:	Sistema de enfoque fino y grueso coaxial, con lecturas de graduación de 2 micrones por división, con seguro de enfoque
Condensador:	Condensador campo claro Abbè, N.A. 1,25, con filtro y diafragma de Iris. Regulable en altura por piñon y cremallera
Iluminación:	S-LED, intensidad de luz regulable.
Estativo:	Estativo robusto con base de goma antideslizante.
Energía:	Fuente de energía de voltaje múltiple 110-240 V incorporada
Suminist. con:	Cubierta antipolvo, filtro verde, aceite de inmersión, manual de instrucciones
Dimensiones:	1196 x 344 x 349 mm, peso neto 5,9 kgs



ESPEJO OPCIONAL PARA BM-120

Código	Descripción	Cabezal	Enchufe
BOE 1200.100	BM-120	Binocular	Euro
BOE 1200.101	BM-120	Binocular	US
BOE 1200.005	Unidad de espejo para BM-120		