



PAMAS S40

Instrumento portátil de conteo de partículas para líquidos basados en aceites

Contador de partículas para el análisis de muestras de fluidos desde uso en recipientes sin presión hasta en circuitos con presiones de 420 bar, incluyendo los siguientes fluidos:

- Aceites hidráulicos
- Aceites de turbina y aislantes
- Aceites de engranajes
- Combustibles

La versión de PAMAS S40 Skydrol puede ser utilizada para analizar fluidos hidráulicos basados en ester fosfato.



Instrumento portátil de conteo de partículas para líquidos basados en aceites

Características del producto

- Diseño robusto y manejable
- Ligero sólo 8 kg
- Configuración del análisis de medida totalmente personalizado
- Manejo intuitivo mediante pantalla táctil
- Control automático del caudal y volumen de la muestra mediante bomba de pistón cerámico resistente al desgaste
- Mediciones desde sin presión hasta 420 bar del sistema
- Medición de fluidos sin presión con viscosidades de hasta 1.000 cSt a 22°C (igual a ISO VG320)
- Sin necesidad de accesorios
- Uso de cualquier recipiente de muestra
- Almacenamiento de datos internos de más de 4.000 medidas
- Impresión de los resultados en su termopresora integrada
- Misma precisión de medida que un equipo de laboratorio
- Navegación por menú multilingüe
- Duración de la batería de más de 4 horas

Técnica precisa de conteo de partículas individuales

La célula del sensor volumétrico y los sofisticados componentes ópticos garantizan una alta precisión y resolución. Todas las partículas que atraviesan el sensor son detectadas. Este diseño garantiza la medición real incluso en fluidos ultra limpios.

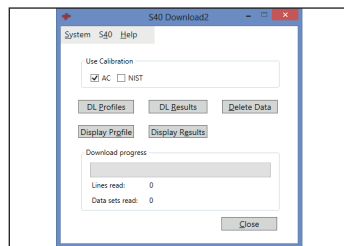
Calibración

El sistema es calibrado acorde a la norma internacional estándar ISO 11171. Esta calibración es trazable bajo estándares NIST. Calibraciones históricas, incluida la ISO 4402, son aún posibles bajo pedido.

Software

PAMAS Download

El PAMAS S40 incorpora la herramienta de descarga de software - PAMAS Download. La transferencia de los resultados de las medidas desde el instrumento a un PC/portátil por medio de un cable USB. Los resultados pueden ser tratados posteriormente, p.e. usando el Microsoft Excel®.



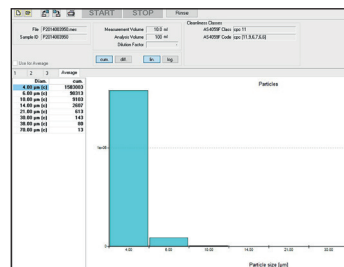
Software PAMAS Download

Software

PAMAS PMA

Usando el Software opcional PAMAS PMA, el contador portátil PAMAS S40 puede ser utilizado con un PC como un equipo de laboratorio.

- Configuración muy fácil de usar de los parámetros de medida
- Informe y análisis de los datos de medición
- Informe de la medición incluyendo códigos de grados de limpieza y los parámetros de la muestra en presentación numérica y gráfica
- Posibilidad de integración en LIMS



Software PAMAS PMA

Informes de los resultados de las medidas

acorde a los siguientes estándares: ISO 4406, SAE AS4059, NAS 1638, GOST 17216, GJB 420B, CHARN, así como raw data.

Cuando se utiliza el software PAMAS PMA, los resultados de las medidas también pueden ser reportados adicionalmente acorde a la GJB 420A, NAVAIR 01-1A-17, SAE 749D e ISO 11218.2.

El modelo PAMAS S40 AVTUR también puede reportar según la DEF-STAN 91-091.

Versiones

- **PAMAS S40 Standard** para mediciones en sistemas con presión de hasta 420 bar
- **PAMAS S40 Lube Oil** para mediciones de aceites de alta viscosidad de hasta 1.000 cSt
- **PAMAS S40 Fuel** para mediciones de combustibles, como: gasolina, diesel o queroseno
- **PAMAS S40 Skydrol** para mediciones de fluidos hidráulicos basados en ester fosfato
- **PAMAS S40 AVTUR** para mediciones de combustibles de turbina acorde a la EI-IP 577 y la DEF-STAN 91-091 así como para diesel acorde a la IP PM FA



Robusta carcasa PAMAS GO

Todas las versiones son posibles, opcionalmente en la robusta carcasa PAMAS GO.

Datos técnicos

Especificaciones

- 8 canales de tamaño
- Pantalla táctil
- Termopresora integrada
- Transferencia de datos: ASCII Code, USBinterface
- Fuente de alimentación: 100–240 V, 50–60 Hz
- Tiempo aproximado de la duración de la batería: 4 horas

Rango de presión

- Baja presión
0–6 bar (0–90 psi), hasta 1.000 cSt
- Alta presión
3–420 bar (40–6.000 psi), hasta 350 cSt

PAMAS Sensor volumétrico HCB-LD-50/50

Rangos de tamaños posibles:

- 4–70 µm(c) (ISO 11171)
- 2–100 µm (ISO 4402)

Max. Concentración partículas:
24.000 P/ml* at 25 ml/min**

Otros sensores para tamaños mayores de partículas ó mayores concentraciones son posibles bajo pedido.

Dimensiones

310 mm x 145 mm x 360 mm
(A x A x F)

Peso:
8 kg

- * Error de coincidencia del 7.8 %
- ** Otros caudales son posibles bajo pedido.



Management System
ISO 9001:2015

www.tuv.com
ID 9105038017

PAMAS HEAD OFFICE Dieselstraße 10, D-71277 Rutesheim, Phone: +49 7152 99 63 0, Fax: +49 7152 99 63-32, Email: info@pamas.de

PAMAS USA 1723 South Boston Avenue, Tulsa, OK 74119 USA, Phone: +1 918 743 6762, Fax: +1 918 743 6917, Email: clay.biolo@pamas.de

PAMAS BENELUX Mechelen Campus, Schaliënhoedreef 20T, B-2800 Mechelen, Phone: +32 15 28 20 10, Mobile: +32 477 42 48 62, Email: paul.pollmann@pamas.de

PAMAS FRANCE Route du Tailleur 210/136, F-40170 Saint-Julien-en-Born, Mobile +33 6 25 33 20 41, Email: eric.colon@pamas.fr

PAMAS LATIN AMERICA Curitiba-Paraná, Brazil, Phone/Fax: +55 41 3022 5445, Mobile: +55 41 999 72 21 73, Email: marcelo.aiub@pamas.de

PAMAS INDIA No. 203, I floor, Oxford House, #15 Rustam Bagh Main Road, Bangalore 560017, India, Phone: +91 80 41 15 00 39, Email: info@pamas.in

PAMAS HISPANIA Calle Zubilleta No. 13 1ºB, ES-48991 Algorta, Mobile: +34 67 75 39 699, Email: julian.malaina@pamas.de

PAMAS UK Sci-Tech Daresbury, Keckwick Lane, Daresbury, Cheshire WA4 4FS, Mobile: +44 79 17 71 33 66, Email: graeme.oakes@pamas.de